



# DER ÜBERTRITT AN DIE REALSCHULE



# DER ÜBERTRITT AN DIE REALSCHULE

## Kurzfilm „Die bayerische Realschule“



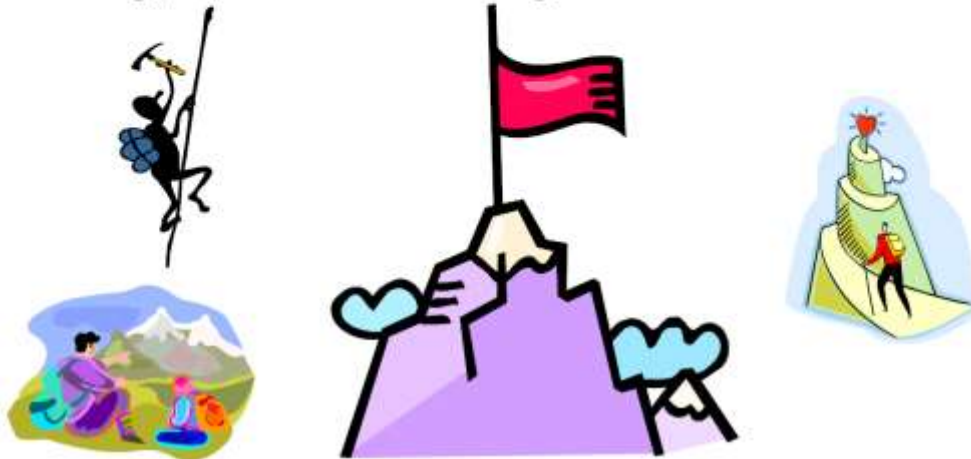
<https://www.km.bayern.de/eltern/schularten/realschule.html>

## Die richtige Schule?

- ◆ Kinder sind nicht alle gleich. Sie haben unterschiedliche Anlagen, Neigungen und Fähigkeiten.
- ◆ Nur wenn ein Kind die Schule besucht, die seinem Leistungsvermögen und seiner Leistungsbereitschaft entspricht, kann es in der Schule Erfolg haben.
- ◆ Deshalb gibt es in Bayern unterschiedliche Schularten.

## Die richtige Schule?

Wunsch der Eltern: ein guter Schulabschluss für mein Kind – oder: Wie kommt mein Kind auf einen hohen Berg, damit es eine gute Aussicht hat?



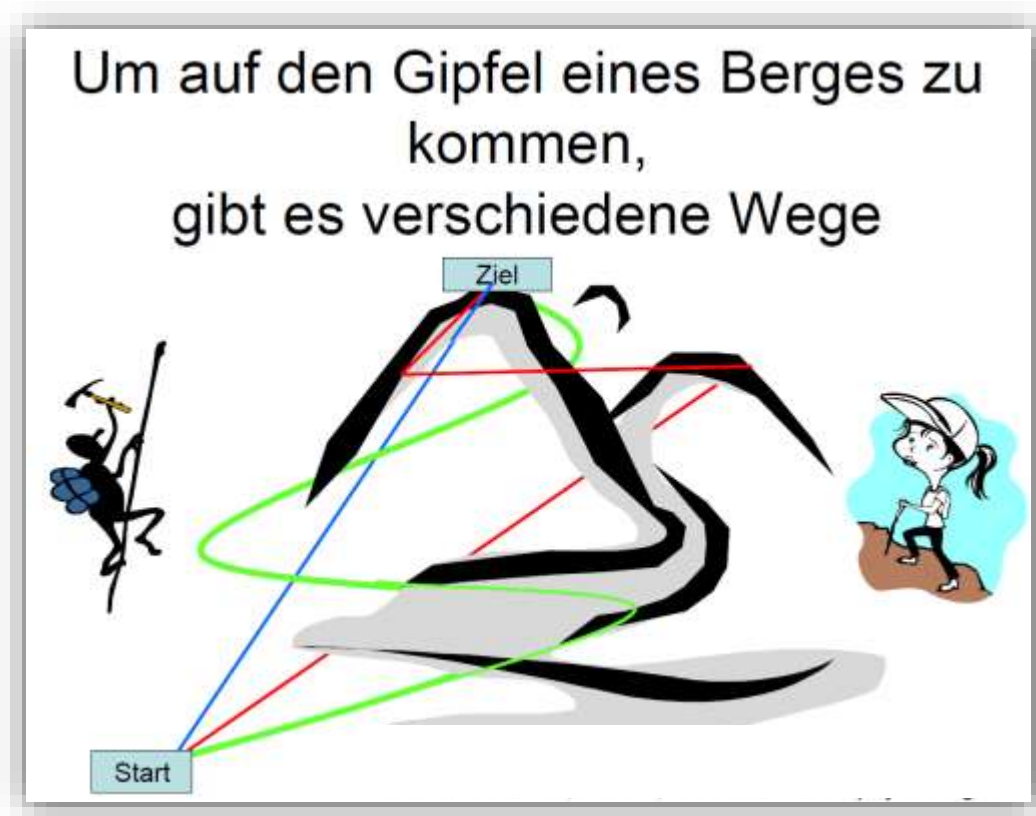
## Die richtige Schule?

Kind und Berg müssen  
zusammenpassen

Nicht jeder Berg kann  
von jedem Kind  
bestiegen werden



## Die richtige Schule?



## Das Profil der Realschule

- ◆ Die Realschule vermittelt
  - eine breite Allgemeinbildung
  - theoretische und praktische Fähigkeiten
  - Grundlagen zur beruflichen und schulischen Weiterbildung
- ◆ Die Realschule bietet vier Ausbildungsrichtungen
- ◆ Die Realschule endet mit einer zentral gestellten Abschlussprüfung
- ◆ Der Realschulabschluss berechtigt zum Besuch weiterführender schulischer Bildungsgänge

# Die Ausbildung an der Realschule



# DER ÜBERTRITT AN DIE REALSCHULE

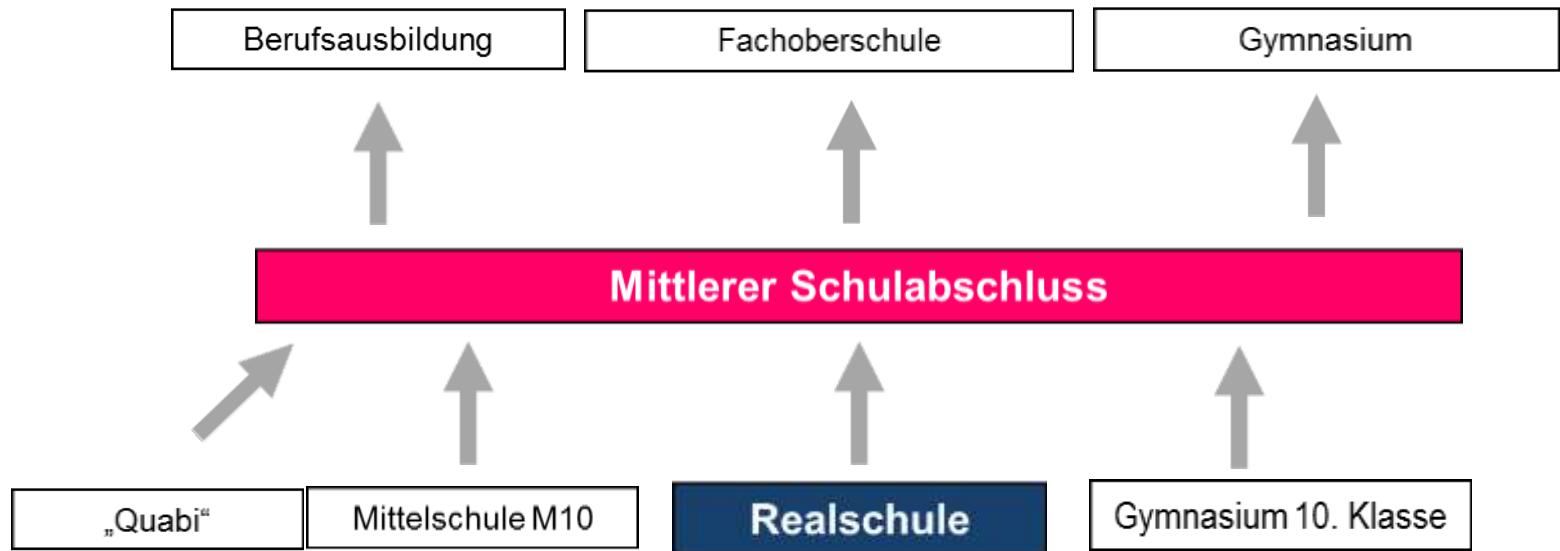
## Die Ausbildungsrichtungen an der Realschule

vier Ausbildungsrichtungen				
Jahrgangsstufe 7-10	<b>Wahlpflichtfächergruppe I</b> mathematisch-naturwiss.	<b>Wahlpflichtfächergruppe II</b> wirtschaftlich-kaufmännisch	<b>Wahlpflichtfächergruppe III a</b> fremdsprachl. (Französisch)	<b>Wahlpflichtfächergruppe III b</b> musisch-gestaltend
Jahrgangsstufe 5/6	vertiefte Allgemeinbildung			

# DER ÜBERTRITT AN DIE REALSCHULE

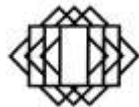
## Die Realschule im bayerischen Schulsystem

Nur einige von vielen Möglichkeiten der  
Aus- und Weiterbildung



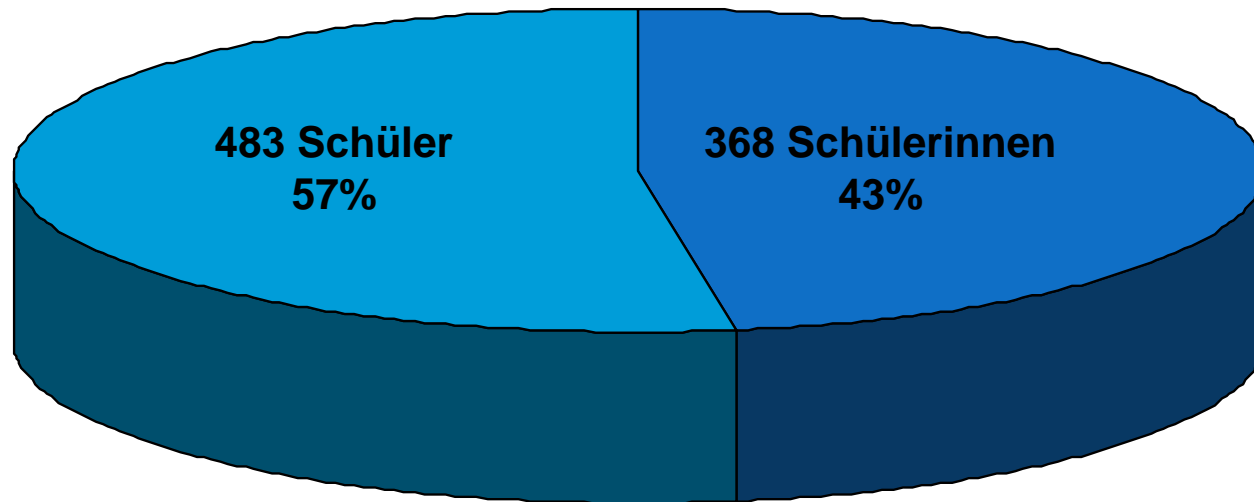


# Die Staatliche Realschule Neubiberg stellt sich vor



# DER ÜBERTRITT AN DIE REALSCHULE

Schülerzahl 851



# DER ÜBERTRITT AN DIE REALSCHULE

## Schwerpunkte 2019/2020

- Förderung von Lernen und sozialer Kompetenz/Werteerziehung
- Tutorensystem
- Lernen lernen „Starterbox“ (5. Kl.)
- „Zammgraft“ (7. Kl.)
- Zeit für uns (Zfu)-Stunden
- Tage der Orientierung (9. Klassen)
- Schule ohne Rassismus - Schule mit Courage



# DER ÜBERTRITT AN DIE REALSCHULE

## Schwerpunkte 2019/2020

- MINT-freundliche Schule
- SPRINT-Klasse
- Berufsinformationsabend / Bewerbermesse
- Fair Trade - Schule
- Umweltgruppe
- TurnOn Radio



# DER ÜBERTRITT AN DIE REALSCHULE

## Wahl- und Förderangebote im Schuljahr 2019/2020

- Brass-Band
- Chor
- Schülerband
- Schultheater
  
- Technikgruppe
- verschiedene Sportangebote
  
- Spanisch
- Englisch-Konversation
- Französisch-Konversation
- Förderangebote für alle Kernfächer
- Leseförderung / Schülerbibliothek



# DER ÜBERTRITT AN DIE REALSCHULE

## Besondere Angebote 2019/2020

- Freiwilliges Betriebspraktikum
- Sozialpraktikum
- Bewerbungstraining
  
- Exkursionen
- Lesewettbewerb
- MINT–Nacht für Mädchen
- Theateraufführungen
- Autorenlesungen
  
- Erlebnispädagogik im Kletter- und Hochseilgarten





# DER ÜBERTRITT AN DIE REALSCHULE

## Besondere Angebote 2019/2020

- Lehr- und Studienfahrten
- Schüleraustausch mit Frankreich und Polen
- Sprachreise Weymouth /England
- Musikwoche in der Musikakademie Alteglofsheim
- Sportwettbewerbe
- Sportwoche Inzell (7. Klassen)
- Schulsanitätsdienst
- zahlreiche Aktionen der SMV am Valentinstag, Fasching, Nikolaus etc.



# DER ÜBERTRITT AN DIE REALSCHULE

## JSA - Jugendsozialarbeit

- Kooperation zwischen Jugendhilfe und Schule
- Seit April 2009 fest an der Realschule Neubiberg
- Ergänzung und Unterstützung im Alltagsgeschehen der Schule
- Tätig in den Bereichen:  
Information, Beratung, Projekte, Präventionsarbeit
- Angebot richtet sich an Schüler, Eltern und Lehrer
- Durchgeführt durch den Kreisjugendring München Land mit zwei ganzen Sozialpädagogenstellen
- Begleitung des Sozialpraktikums

# DER ÜBERTRITT AN DIE REALSCHULE

## OGS – offene Ganztagschule

Seit dem Schuljahr 2009/10 an der Schule

Ganztagsbetreuung der Schüler von Montag bis Donnerstag, von 12:15 Uhr bis 15:45 Uhr

Aufgeteilt in:

- Mittagstisch (Catering)
- Arbeitsstunden (Hausaufgaben, Lernen)
- Freizeitbetreuung (freies Spielen und Projekte)

Die Durchführung erfolgt durch Sozialpädagogen und Fachpersonal des Kreisjugendring München Land.

## Das Übertrittsverfahren

### Anmeldung

- Schüler aus der Grund- bzw. Mittelschule:

**ACHTUNG: TERMINE NEU!!!**

Montag, 18.05.2020 bis Mittwoch, 20.05.2020

von 9.00 bis 12.00 Uhr und  
von 15.00 bis 18.00 Uhr (nur Mo. u. Di.)

- Schüler aus dem Gymnasium:

Montag, 27. Juli 2020

Dienstag, 28. Juli 2020

von 09.00 Uhr bis 12.00 Uhr



# DER ÜBERTRITT AN DIE REALSCHULE

## Das Übertrittsverfahren

### Anmeldung

Mitzubringen sind:

- Original des Übertrittszeugnisses
- Original der Geburtsurkunde
- evtl. Sorgerechtsbeschluss

**und (NEU!!!)**

- **Nachweis über gültigen Masernschutz**  
(i.d.R. per Impfpass)

## Das Übertrittsverfahren

### Lese-Rechtschreib-Störung

Zur Anmeldung in Kopie mitzubringen:

- Gutachten (vom Kinder-und Jugendpsychiater, nicht älter als 1 Jahr)
- Jahreszeugnis der 2. und 3. Klasse
- Kopie des bisherigen Nachteilsausgleichs

Bei der Anmeldung auszufüllen

- Fragebogen zur familiären Vorgeschichte

Das Übertrittsverfahren

## Der Übertritt aus der Grundschule Jahrgangsstufe 4

## Der Übertritt aus der Grundschule – Jahrgangsstufe 4

### Deutsch, Mathe, HSU

Ø 2,66 oder besser

Ø 3,0 oder schlechter



### Regelungen für die Aufnahme in die Realschule

**geeignet**

**Probeunterricht  
in D und M**

- 3/4 oder besser: bestanden
- 4/4: nicht bestanden (Elternwille)
- 4/5 oder schlechter: nicht bestanden



# DER ÜBERTRITT AN DIE REALSCHULE

## Der Übertritt aus nicht staatlichen bzw. staatlich genehmigten Schulen (Montessori, Steiner, Waldorf etc.)

### **Probeunterricht in D und M**

- 3/4 oder besser: bestanden
- 4/4: nicht bestanden (Elternwille)
- 4/5 oder schlechter: nicht bestanden

## Der Probeunterricht

Termin:

ACHTUNG: TERMINE NEU!!!  
Dienstag, 26.05.2020 bis Donnerstag, 28.05.2020

jeweils von 8:00 bis ca. 12:00 Uhr an der  
Realschule Neubiberg / Treffpunkt Aula

# DER ÜBERTRITT AN DIE REALSCHULE

## Der Probeunterricht

- wird von Realschullehrkräften durchgeführt
- findet bayernweit einheitlich statt
- Inhalte Deutsch: Textverständnis, Schreibauftrag, Rechtschreibung, Sprachkompetenz (Grammatik)
- Inhalte Mathematik: Formales Rechnen, Sachaufgaben, Geometrie
- alte Aufgaben unter [www.isb.bayern.de](http://www.isb.bayern.de) → Realschule → Leistungserhebungen → Probeunterricht

# DER ÜBERTRITT AN DIE REALSCHULE

Das Übertrittsverfahren

## Der Übertritt aus der Mittelschule Jahrgangsstufe 5



# DER ÜBERTRITT AN DIE REALSCHULE

## Der Übertritt aus der Mittelschule – Jahrgangsstufe 5

Deutsch, Mathe

Ø 2,5 oder besser



Englisch spielt für das Übertrittsverfahren keine Rolle.

geeignet

### Achtung!

- Kein Probeunterricht für Jahrgangsstufe 5
- Voranmeldung im Mai (11. Mai – 13. Mai 2020)
- Endgültige Anmeldung: 27./28. Juli 2020 mit Jahreszeugnis der Mittelschule

# DER ÜBERTRITT AN DIE REALSCHULE

## Weitere Informationen

### Im Internet

- Homepage des Kultusministeriums: [www.km.bayern.de](http://www.km.bayern.de)
- Bayerisches Realschulnetz: [www.realschule.bayern.de](http://www.realschule.bayern.de)
- Homepage der Staatlichen Realschule Neubiberg:  
[www.realschule-neubiberg.de](http://www.realschule-neubiberg.de)
- Homepage des Elternbeirates und Fördervereins:  
[www.eltern-realschule-neubiberg.de](http://www.eltern-realschule-neubiberg.de)